

Radici & Zambaiti Parati  
present

# FRAMES

by Studio Marco Piva

*Un racconto progettuale che unisce materia, colore, volumi e percezione visiva.*

Radici Carpet & Zambaiti Parati presentano delle collezioni di nuovi prodotti per l'arredo disegnate da Marco Piva all'interno di un allestimento in occasione della Milano Design Week 2026.

Protagoniste nell'installazione FRAMES, firmata da Studio Marco Piva, le collezioni di Radici Carpet e Zambaiti Parati saranno esposte dal 20 al 26 aprile in Corso Garibaldi 17. Due narrazioni complementari unite dal medesimo principio progettuale. Il dialogo tra i due linguaggi costruisce un ambiente immersivo in cui superfici, cromie e texture si incontrano all'interno di una sequenza di frame come immagini sospese nel tempo.

*A design narrative where material, colour, volume and visual perception come together.*

Radici Carpet & Zambaiti Parati unveil new interior design collections by Marco Piva, presented within a dedicated installation for Milan Design Week 2026.

Taking centre stage in FRAMES, the installation conceived by Studio Marco Piva, the collections by Radici and Zambaiti Parati will be on display from 20 to 26 April at Corso Garibaldi 17. Two complementary narratives, brought together by a shared design principle. The dialogue between these two languages creates an immersive setting in which surfaces, hues and textures meet within a sequence of frames, like images suspended in time.

# MARCO PIVA

*Marco Piva definisce il suo linguaggio emozionante, fluido e funzionale, firmando le proprie realizzazioni legate ai grandi masterplan urbani, all'architettura, all'interior e al product design, ricevendo numerosi premi e riconoscimenti. Lo sforzo nella ricerca materica e tecnologica, il valore della differenziazione, della contaminazione e dell'innovazione progettuale, sfociano nella fondazione dello Studio Marco Piva, la cui attività è divenuta una delle più rappresentative del panorama italiano. Viaggiatore prima che progettista, Marco Piva è un innovatore che si dedica alla creazione di soluzioni di design uniche, caratterizzate da libertà stilistica, funzionalità ed emozione.*

*Attualmente, nel settore Hospitality SMP ha completato l'MGallery Palazzo Tirso a Cagliari, il Gran Melià Palazzo Cordusio a Milano, i Radisson Collection Hotels, Palazzo Touring Club e Santa Sofia a Milano e Palazzo Nani a Venezia, Le Meridien a Casablanca, ed è impegnato nello sviluppo di masterplan urbani in Cina e Albania, ville private nei 5 continenti, i complessi residenziali Torre Seta, Syre e Easy a Milano, i recuperi di edifici storici, come il complesso termale di Recoaro Terme o gli interni della Cavallerizza Reale a Torino, nonché della creazione di arredi e complementi di design per le principali aziende italiane.*

*Exciting, fluid, functional, this is the language that distinguishes Marco Piva's large urban masterplans, architectural creations, interior design and product design. The effort in material research and technology, the value of differentiation, contamination and design innovation, lead the establishment of Studio Marco Piva, whose activity has become one of the most representative on the Italian scene. Marco Piva, a traveller and a designer, is an innovator who is dedicated to create unique design solutions pervaded by stylistic freedom, functionality and emotion.*

*Currently, in the Hospitality sector SMP has completed the MGallery Palazzo Tirso in Cagliari, Sardinia, the Gran Melià Palazzo Cordusio in Milan, the Radisson Collection Hotels, Palazzo Touring Club and Santa Sofia in Milan and Palazzo Nani in Venice, Le Meridien in Casablanca, and it is involved in the development of urban masterplans in China and Albania, private villas in the 5 continents, the Torre Seta, Syre and Easy residential complex projects in Milan, the recovery of historic buildings, such as the thermal complex of Recoaro Terme or the Interiors of La Cavallerizza Reale in Turin, as well as in the creation of design furniture and complements for the main Italian companies.*





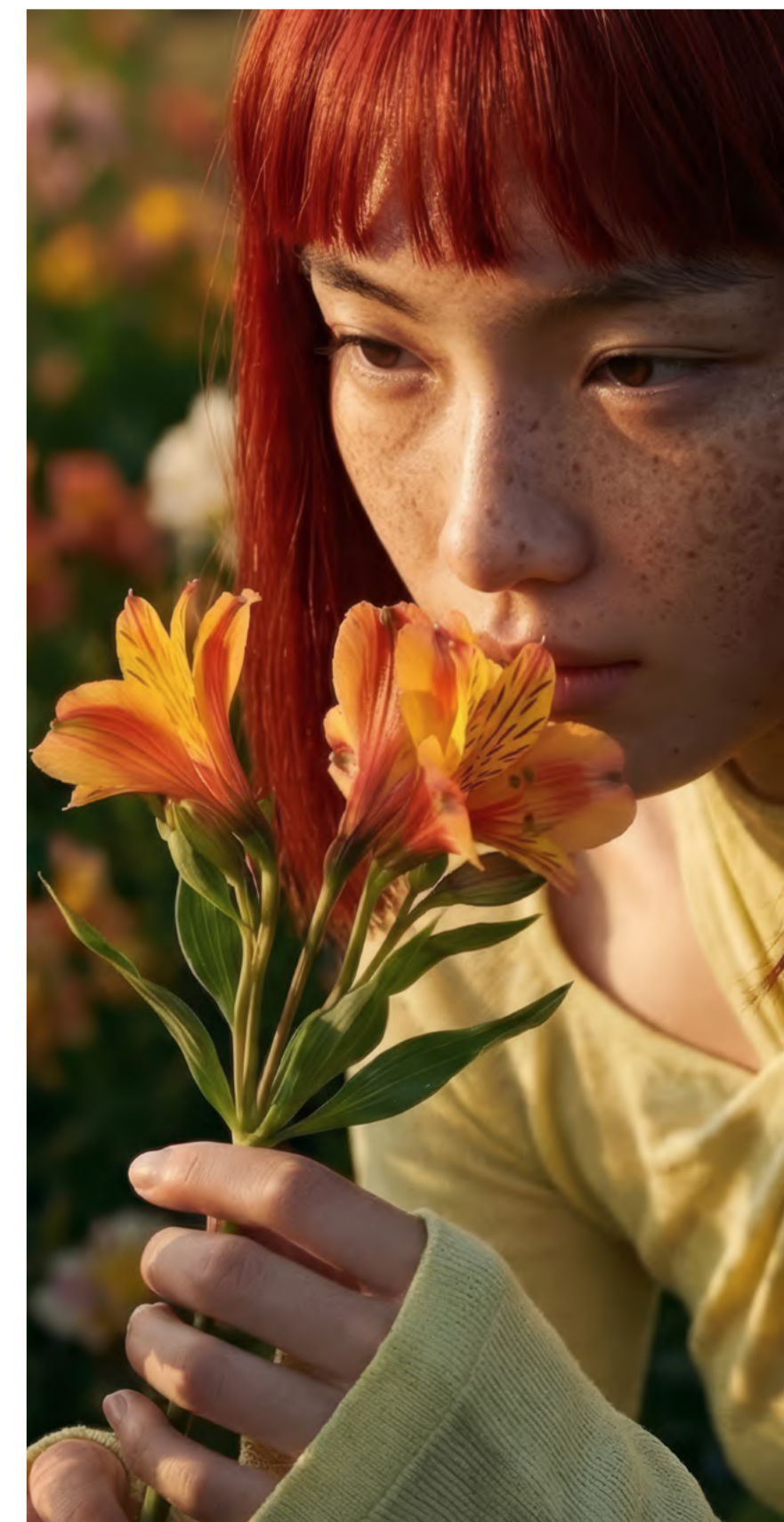
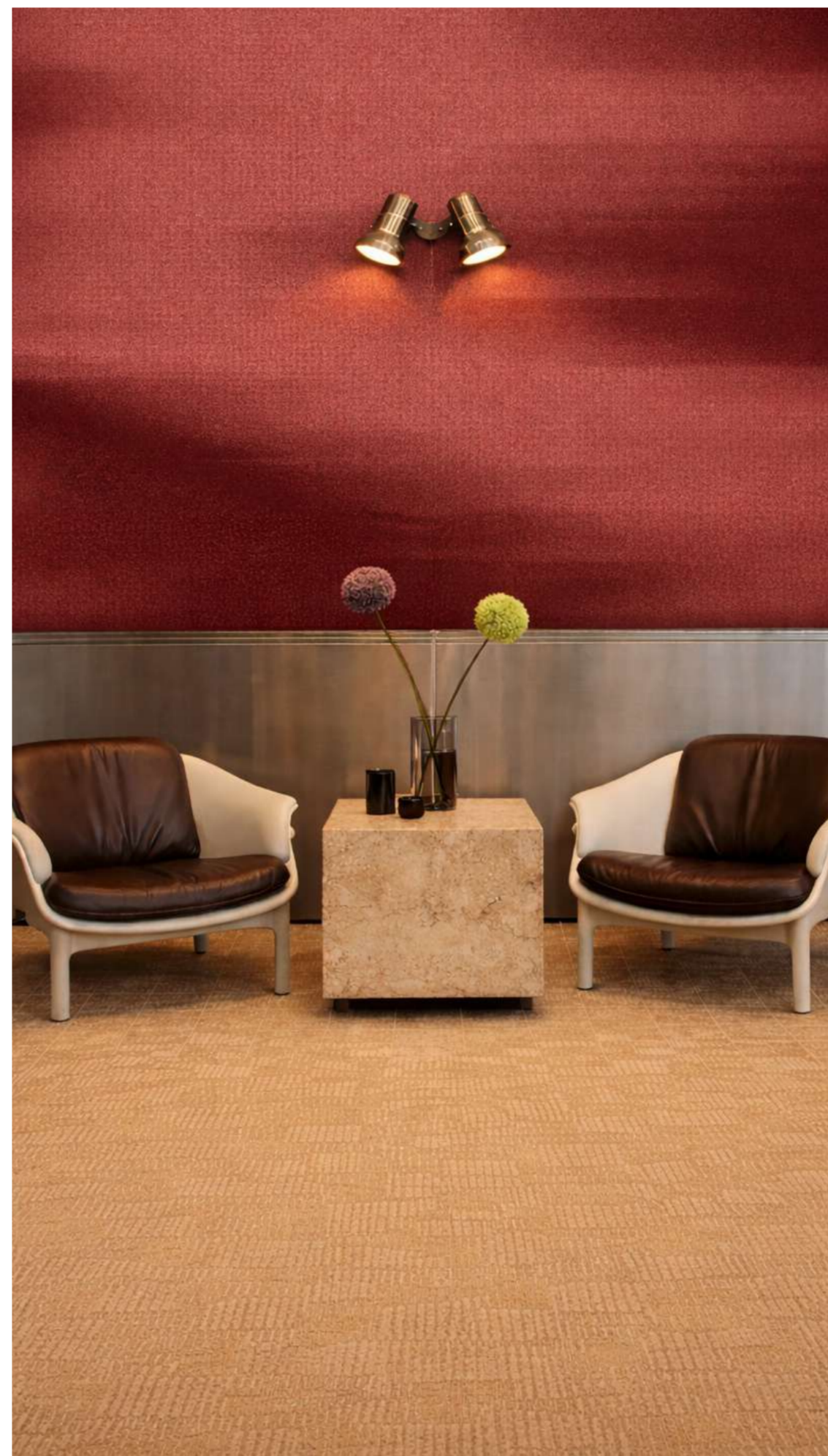
# FRAMES

*“Con le nuove collezioni Pigments per Radici e Orizzonti Sospesi per Zambaiti Parati ho voluto creare un dialogo tra due linguaggi distinti, due visioni complementari dello spazio e della materia. L’ispirazione nasce dalla natura e dal gesto del colore: nelle carte da parati il paesaggio viene osservato nel momento in cui il movimento della natura sembra trattenere il respiro; nelle moquette, invece, il colore diventa gesto vivo, stratificazione e ritmo. Entrambe catturano un frame, fermando l’istante e trasformandolo in esperienza.”*  
 – racconta Marco Piva

*With the new collections Pigments for Radici and Orizzonti Sospesi for Zambaiti Parati, I wanted to create a dialogue between two distinct languages, two complementary visions of space and material. The inspiration comes from nature and from the gesture of colour: in the wallpapers, the landscape is observed at the moment when the movement of nature seems to hold its breath; in the carpets, by contrast, colour becomes a living gesture, a layering of tones and rhythm,” says Marco Piva.*



**One frame,  
endless meanings.**





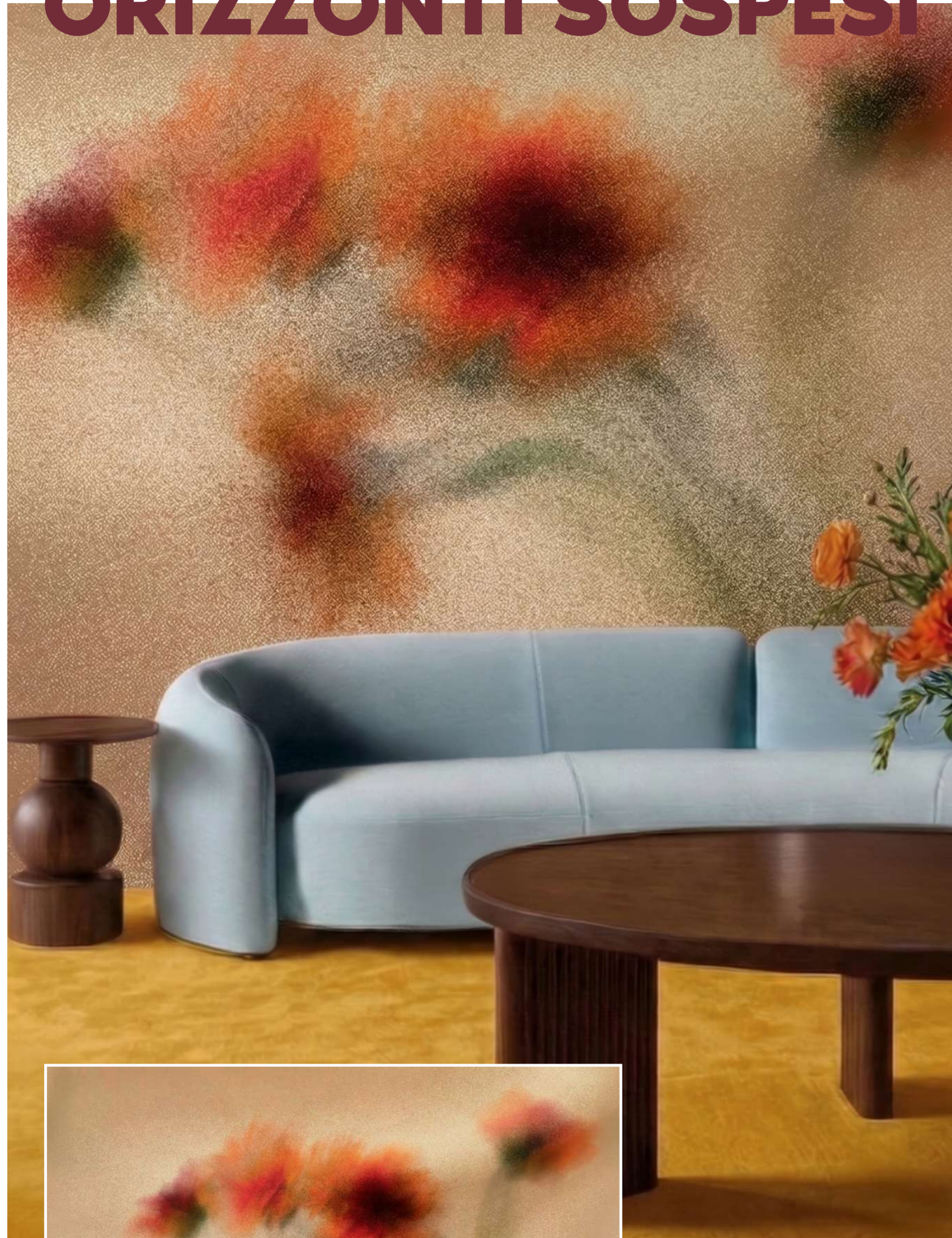
# FRAMES

Presentati insieme, i rivestimenti si incontrano senza sovrapporsi, fondendo diversità e unicità in un unico racconto sensoriale. La calma del paesaggio e la vitalità del colore si attraversano e si completano, trasformando FRAMES in uno spazio in cui luce, materia e percezione dialogano, invitando lo sguardo e il corpo a rallentare. L'allestimento diventa così un orizzonte condiviso, luogo in cui natura e colore si intrecciano in un paesaggio emozionale.

*Both capture a frame, suspending an instant and transforming it into an experience. Presented together, the surfaces meet without overlapping, blending difference and uniqueness into a single sensory narrative. The stillness of the landscape and the vitality of colour intersect and complete one another, turning FRAMES into a space where light, material and perception enter into dialogue, inviting both the eye and the body to slow down. The installation thus becomes a shared horizon, a place where nature and colour intertwine in an emotional landscape.*



# ORIZZONTI SOSPESI



**PETALI**

## About Zambaiti Parati



Da oltre 50 anni, Zambaiti Parati crea carte da parati di alta qualità, unendo stile, innovazione e artigianalità italiana. Fondata nel 1973 ad Albino, Bergamo, da Ferruccio Zambaiti, l'azienda è oggi un punto di riferimento internazionale grazie a una forte vocazione all'export e a una rete di showroom specializzati.

Operando nei settori hotelierie, residenziale e retail, realizza carte da parati e pannelli digitali su misura, altamente personalizzabili, combinando tecnologia avanzata e design raffinato. La divisione Zambaiti Contract collabora con studi di architettura e developer per progetti tailor-made nel Real Estate, utilizzando materiali innovativi ed ecosostenibili, tra cui rivestimenti ecologici, idrorepellenti, fonoassorbenti, ignifughi e per esterni, adatti a ogni esigenza.

Impegnata nella sostenibilità, l'azienda vanta certificazioni PEFC®, FSC ed EPD, il riciclo delle risorse ed elimina il PVC in alcuni supporti, garantendo un ciclo produttivo trasparente e responsabile.

*For over 50 years, Zambaiti Parati has been creating high-quality wallpapers, combining style, innovation and Italian craftsmanship. Founded in 1973 in Albino, near Bergamo, by Ferruccio Zambaiti, the company is now an international benchmark, supported by a strong export orientation and a network of specialized showrooms.*

*Operating across the hospitality, residential and retail sectors, Zambaiti Parati develops bespoke wallpapers and digital panels with a high degree of customization, merging advanced technology with refined design. Through its Zambaiti Contract division, the company collaborates with architectural firms and developers on tailor-made Real Estate projects, using innovative and eco-conscious materials, including ecological, water-repellent, sound-absorbing, fire-retardant and outdoor wallcoverings, suited to a wide range of applications.*

*Committed to sustainability, the company holds PEFC®, FSC and EPD certifications, promotes resource recycling and removes PVC from selected substrates, ensuring a transparent and responsible production cycle.*

[www.zambaitiparati.com](http://www.zambaitiparati.com)

*Orizzonti Sospesi, la collezione di carte da parati firmata da Marco Piva per Zambaiti Parati, interpreta il paesaggio come una visione rarefatta, sospesa tra materia, luce e percezione. Le superfici accolgono immagini morbide e sfumate, in cui il confine tra natura e astrazione si dissolve, trasformando la parete in una presenza architettonica capace di definire atmosfera e profondità. L'intera collezione si sviluppa in cinque soggetti, Bosco, Riva, Scia, Altitudine e Petali, ciascuno proposto in quattro varianti colore che ne amplificano la capacità espressiva.*

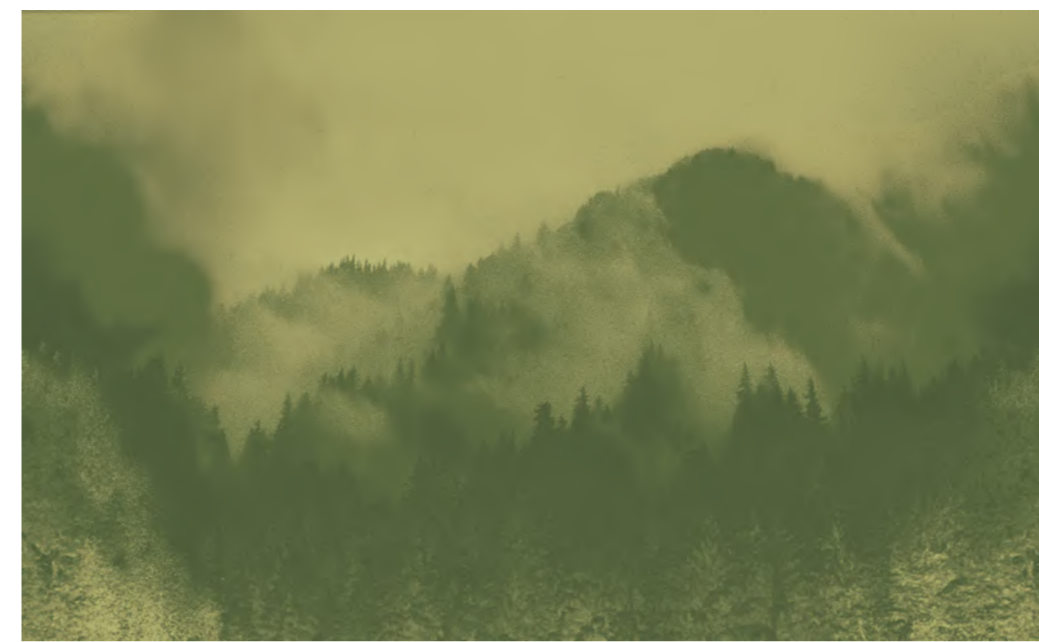
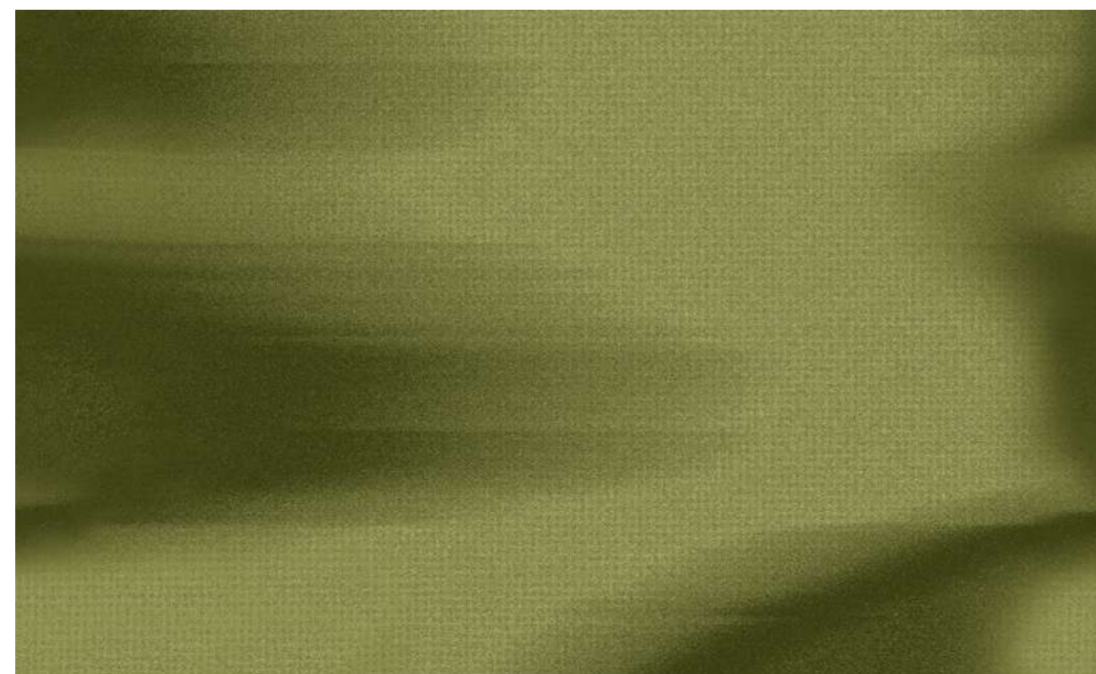
*Orizzonti Sospesi, the wallpaper collection designed by Marco Piva for Zambaiti Parati, interprets the landscape as a rarefied vision suspended between matter, light and perception. Soft, nuanced surfaces dissolve the boundary between nature and abstraction, turning the wall into an architectural presence that shapes atmosphere and depth. The collection unfolds through five designs, Bosco, Riva, Scia, Altitudine and Petali, each available in four colourways that expand its expressive potential.*



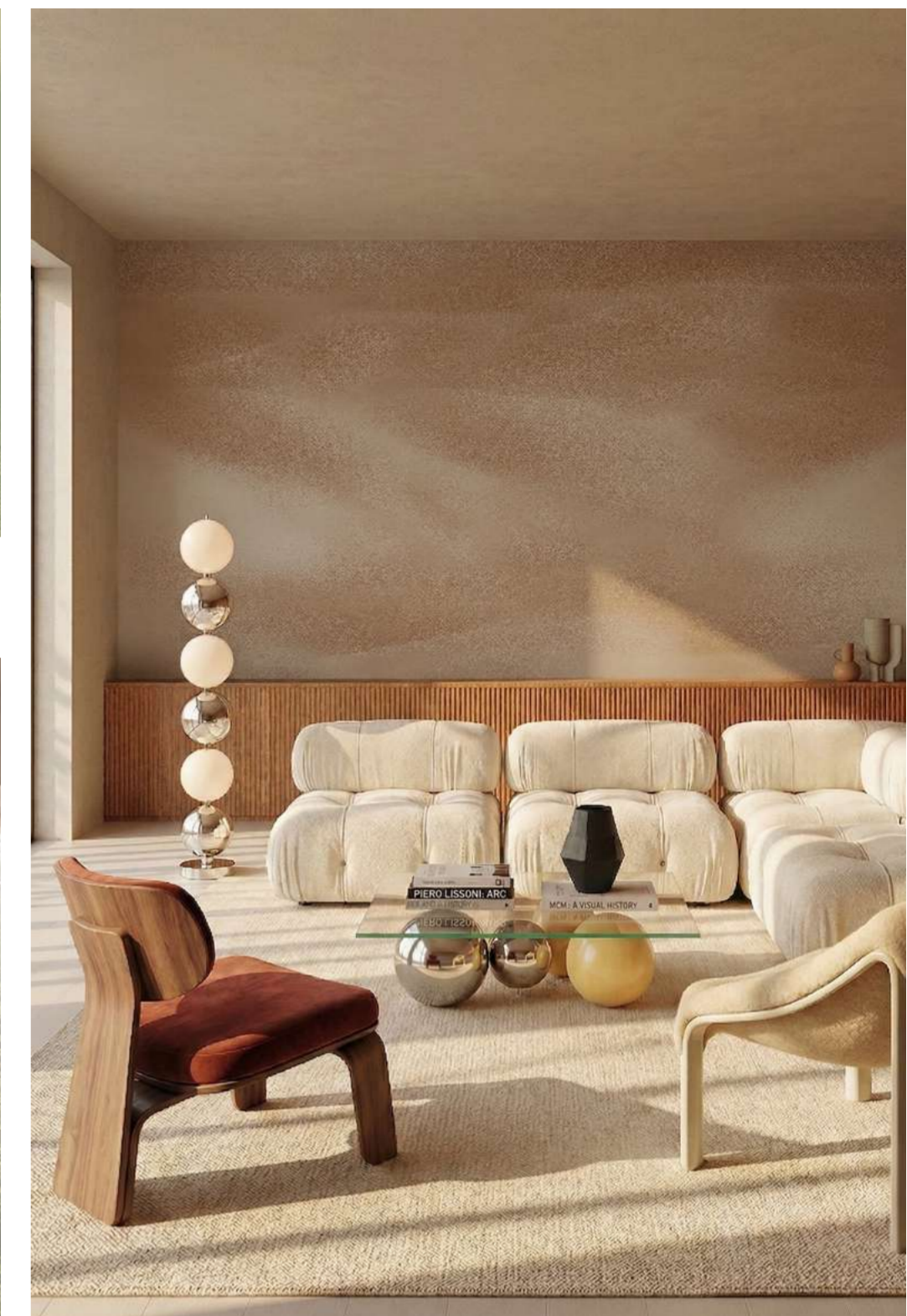
## RIVA



## SCIA



## BOSCO



## ALTITUDINE



*Attraverso orizzonti evanescenti, profondità appena accennate e transizioni cromatiche leggere, Orizzonti Sospesi costruisce ambienti immersivi e silenziosi, in costante dialogo con la luce. Ogni variante restituisce una diversa sfumatura dello stesso racconto progettuale, offrendo interpretazioni che possono essere più calde, avvolgenti o eteree. La carta da parati diventa così uno spazio visivo da abitare, dove il paesaggio si trasforma in emozione, ritmo e presenza.*

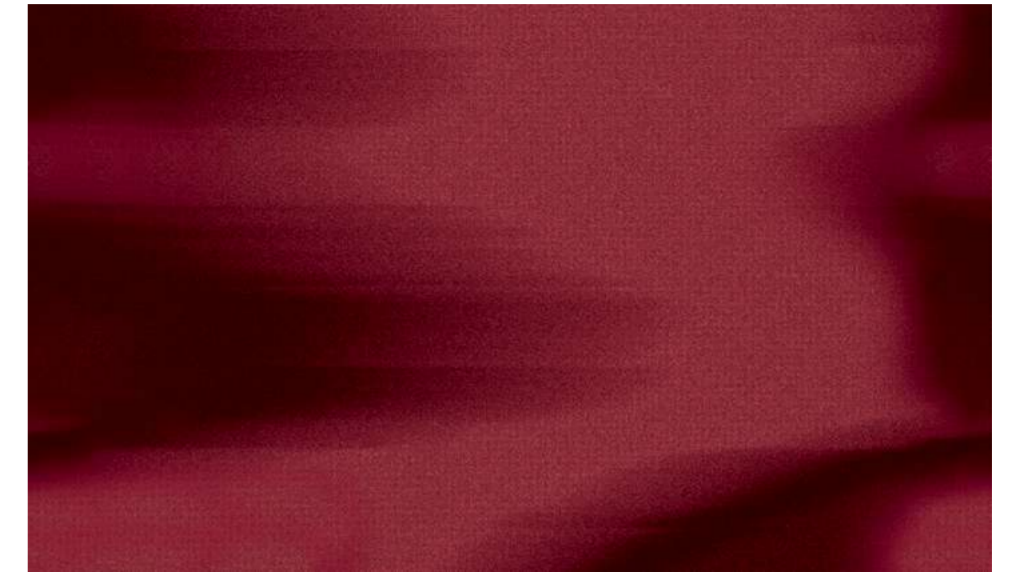
*Through fading horizons, softened depths and delicate chromatic transitions, Orizzonti Sospesi creates immersive and quiet interiors in constant dialogue with light. Each variation offers a different reading of the same design narrative, ranging from warmer and more enveloping moods to lighter, more ethereal interpretations. The wallpaper becomes a visual space to inhabit, where landscape is transformed into emotion, rhythm and presence.*



## Orizzonti Sospesi

### SCIA

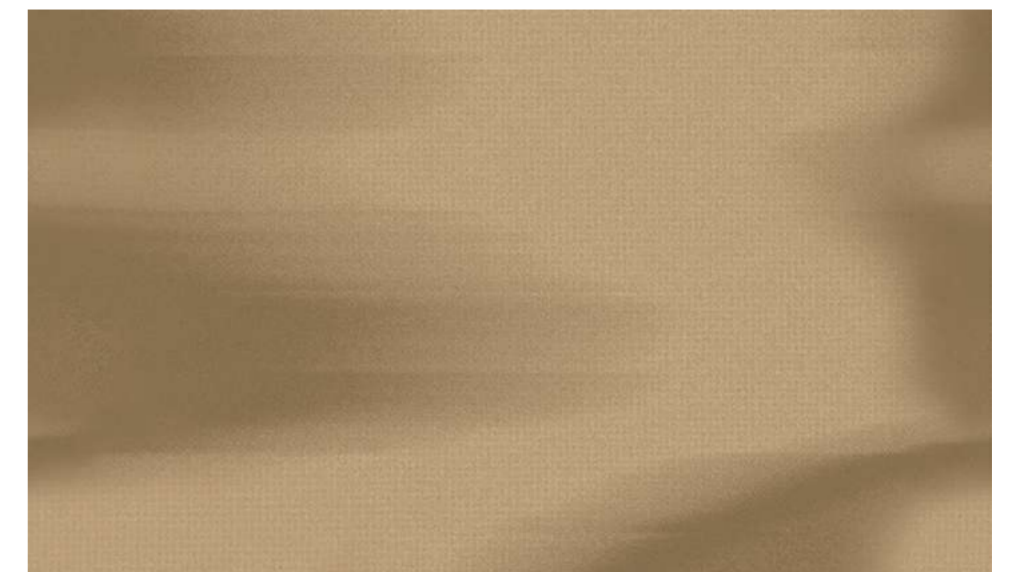
Pannelli digitali  
Digital panels  
500x300 cm



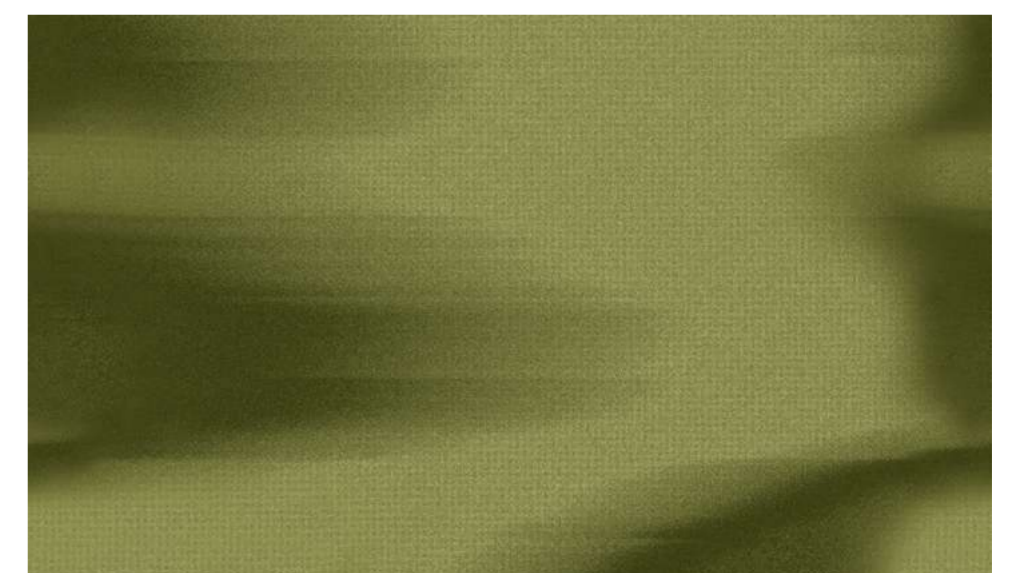
Z13001



Z13002



Z13003



Z13004



## Orizzonti Sospesi

### **PETALI**

Pannelli digitali  
Digital panels  
500×300 cm



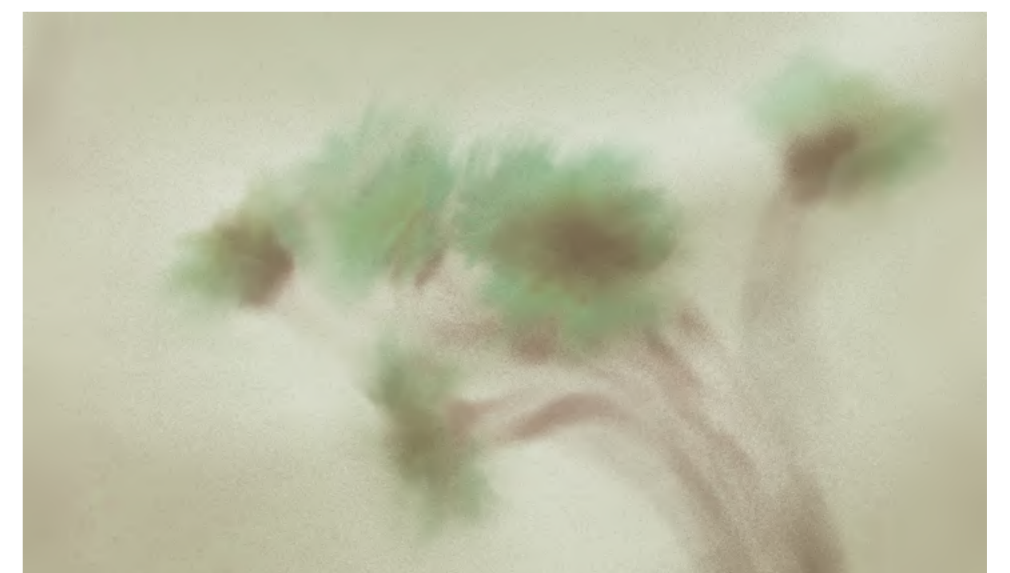
Z13005



Z13006



Z13007



Z13008



## Orizzonti Sospesi

**BOSCO**

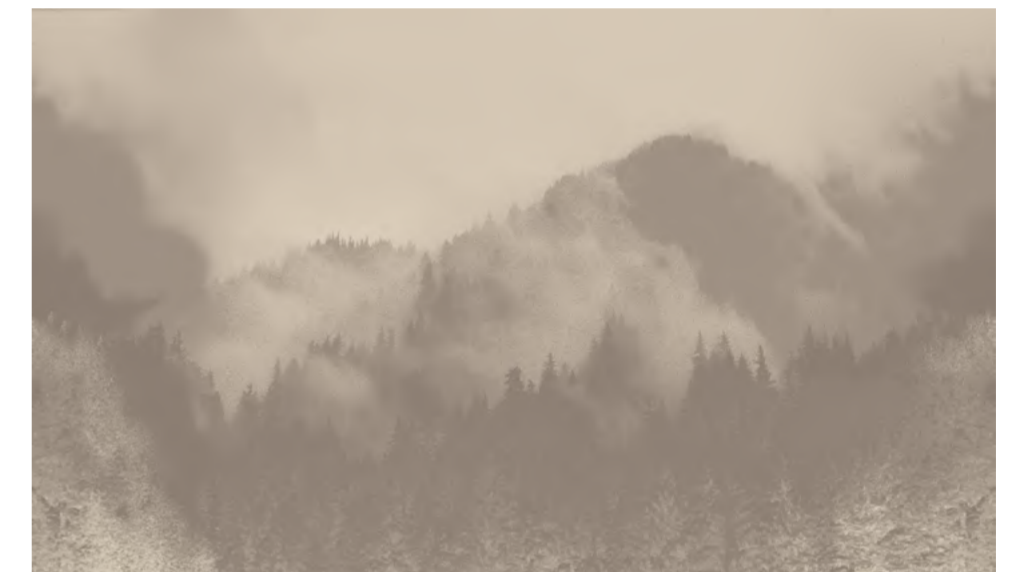
Pannelli digitali

Digital panels

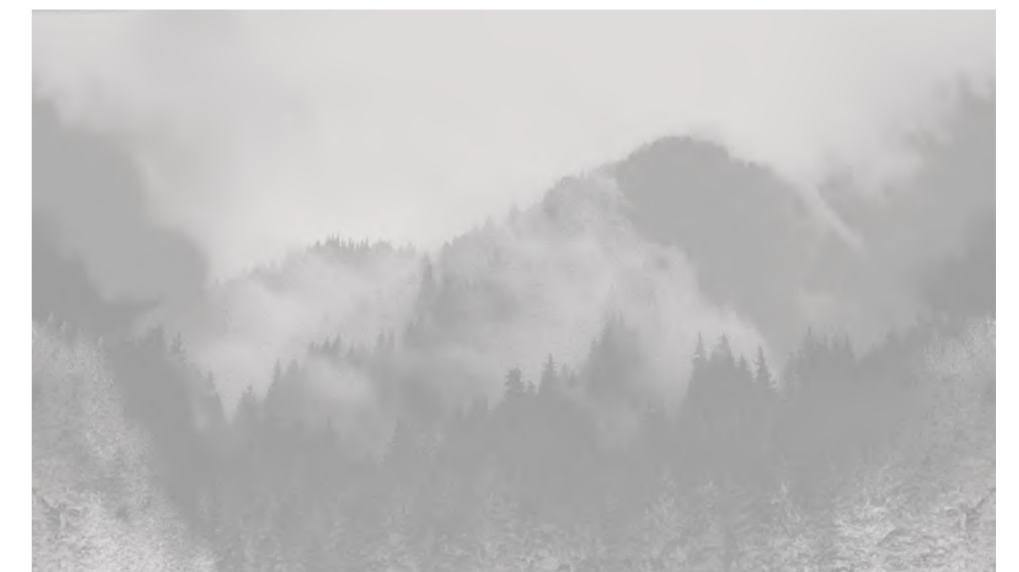
500×300 cm



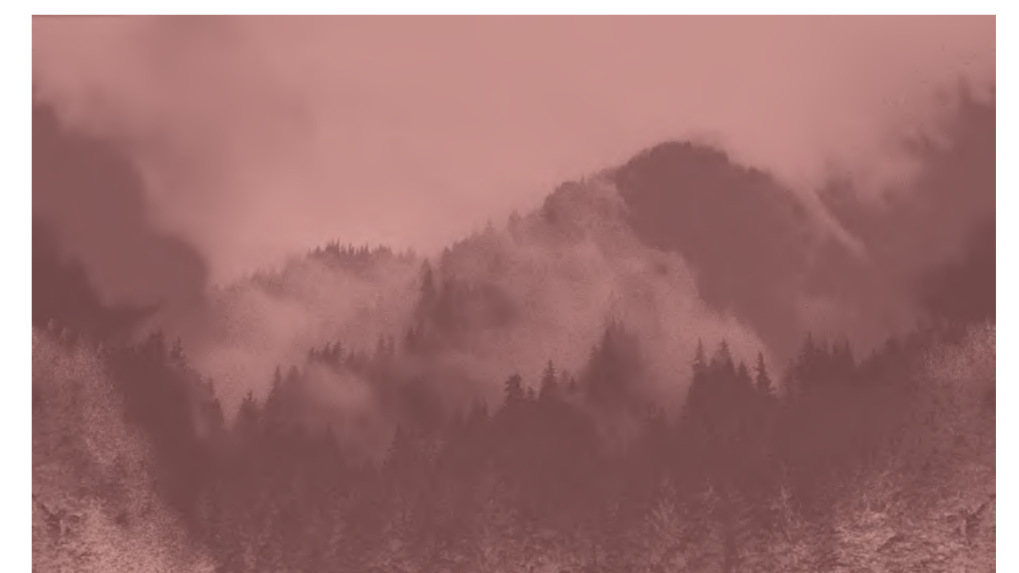
Z13009



Z13010



Z13011



Z13012



## Orizzonti Sospesi

**RIVA**

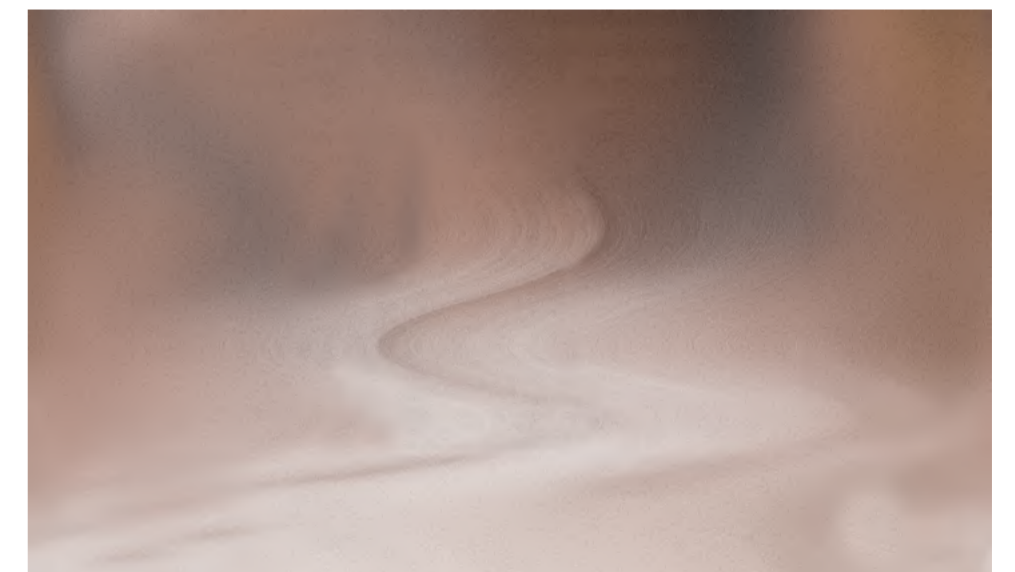
Pannelli digitali  
Digital panels  
500×300 cm



Z13013



Z13014



Z13015



Z13016



## Orizzonti Sospesi **ALTITUDINE**

Pannelli digitali  
Digital panels  
500×300 cm



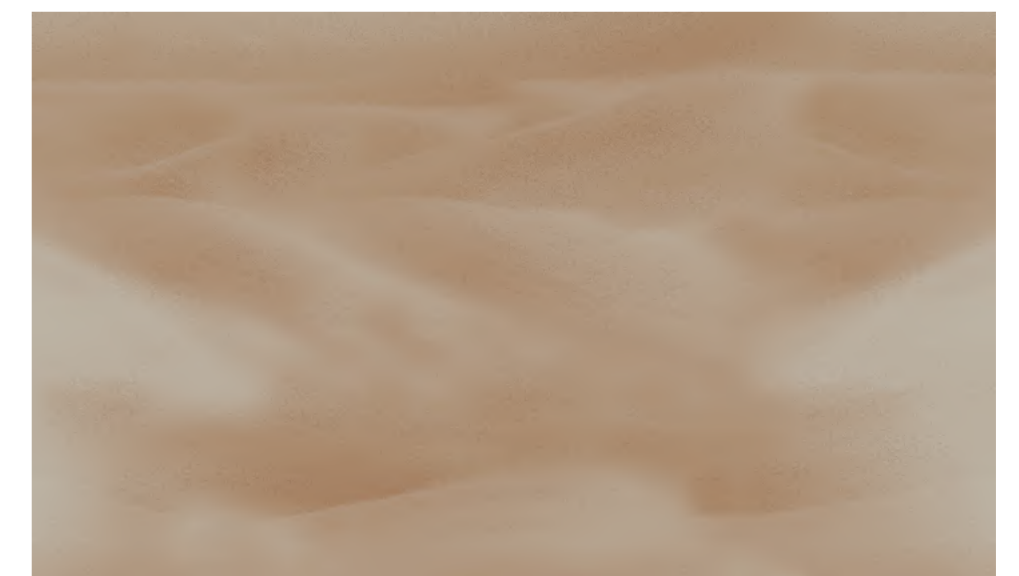
Z13017



Z13018



Z13019



Z13020

# Credits

Designer: Marco Piva  
Creative Direction & Setting up: Carlo Flagiello & Antonia Clarizia  
Video Production: Maurizio Morra

Corso Garibaldi 17  
20|26 Apr.  
11am·19pm

**FRAMES**



S M P

**RADICI**  
CARPET



Zambaiti Parati

# FRAMES

an installation by **Marco Piva**



S M P

**RADICI**  
CARPET



Zambaiti Parati

20|26 Apr. - a Milan Design Week 2026 project  
[www.studiomarcopiva.com](http://www.studiomarcopiva.com) | [www.radicicarpet.it](http://www.radicicarpet.it) | [www.zambaitiparati.com](http://www.zambaitiparati.com)